

# 东吴新产业精选股票型证券投资基金

## 基金产品资料概要（更新）

编制日期：2024年3月14日

送出日期：2024年3月15日

本概要提供本基金的重要信息，是招募说明书的一部分。

作出投资决定前，请阅读完整的招募说明书等销售文件。

### 一、产品概况

基金简称	东吴新产业精选股票	基金代码	580008
下属基金简称	东吴新产业精选股票A		东吴新产业精选股票C
下属基金代码	580008		011470
下属前端交易代码	-		-
下属后端交易代码	-		-
基金管理人	东吴基金管理有限公司	基金托管人	中国建设银行股份有限公司
基金合同生效日	2020-12-29	上市交易所及上市日期	暂未上市 -
基金类型	股票型	交易币种	人民币
运作方式	普通开放式	开放频率	每个开放日
基金经理	刘瑞	开始担任本基金基金经理的日期	2020-12-29
		证券从业日期	2013-03-04
其他	东吴新产业精选股票型证券投资基金由东吴新产业精选混合型证券投资基金转型而来。		

注：东吴新产业精选股票型证券投资基金自2021年2月2日起增设C类基金份额。

### 二、基金投资与净值表现

#### （一）投资目标与投资策略

请投资者阅读《招募说明书》第九章了解详细情况

投资目标	本基金为股票型基金，主要投资于新兴产业相关上市公司，分享中国新兴产业成长的成果，追求超越市场的收益。
投资范围	本基金的投资范围主要为具有良好流动性的金融工具，包括内地依法发行上市的股票（含创业板、中小板及其他经中国证监会核准上市的股票）、内地与香港股票市场交易互联互通机制下允许投资的规定范围内的香港联合交易所上市的股票（以下简称“港股通标的股票”）、债券（包括国债、金融债、央行票据、地方政府债、企业债、公司债、中期票据、可转换债券、可分离交易可转债、可交换债券、短期融资券、超级短期融资券、次级债等）、货币市场工具、权证、资产支持证券以及法律法规或中

中国证监会允许基金投资的其他金融工具，但须符合中国证监会的相关规定。

如法律法规或监管机构以后允许基金投资其他品种，基金管理人在履行适当程序后，可以将其纳入投资范围。

本基金为股票型基金，投资组合中股票资产投资比例不低于基金资产的80%，其中对港股通标的股票的投资比例不超过股票资产的50%；本基金投资于新兴产业类上市公司股票的比例不低于非现金基金资产的80%，权证投资比例不高于基金资产净值的3%，现金或到期日在一年期以内的政府债券不低于基金资产净值的5%，现金不包括结算备付金、存出保证金、应收申购款等。

## 主要投资策略

本基金依托行业研究和金融工程团队，采用“自上而下”资产配置和“自下而上”精选个股相结合的投资策略。本基金通过对宏观经济和市场走势进行研判，结合考虑相关类别资产的收益风险特征，采用定量与定性相结合的方法动态调整股票、债券、现金等大类资产的配置。

### 1、资产配置策略

### 2、股票投资策略

本基金根据对宏观经济运行、国家产业政策趋势、上下游行业运行态势与利益分配的观察来确定产业发展趋势，识别经济发展过程中具有良好发展前景的新产业及相关上市公司。在对上市公司的内在价值和边际安全进行研究的基础上，重点挖掘中国经济发展和结构转型环境下新兴产业的投资机会。

1) 根据国务院于2010年10月18日发布的《国务院关于加快培育和发展战略性新兴产业的决定》，新兴产业是指以重大技术突破和重大发展需求为基础，对经济社会全局和长远发展具有重大引领带动作用，知识技术密集、物质资源消耗少、成长潜力大、综合效益好的产业。包括但不限于节能环保产业、新一代信息技术产业、生物产业、高端装备制造产业、新能源产业、新材料产业、新能源汽车产业等。如果国家将来调整新兴产业范围，本基金相应调整。

2) 本基金通过定量和定性相结合的方法进行个股自下而上的选择。

在定性方面，主要考察公司是否具有良好的经济技术效应、是否能够带动一批产业的兴起及是否具有持久创新能力的特征；其次分析公司的核心技术或创新商业模式是否具有足够的市场空间，公司的盈利模式、产品的市场竞争力及其发展的稳定性；此外还将评估公司的新技术或新模式的独特性、领先程度和可实现度以及产品的市场独占性特征等。

在定量方面，主要考察上市公司的成长性、盈利能力及其估值水平，选取具备良好业绩成长性并且估值合理的上市公司，主要采用的指标包括：成长性指标如过去两年和预计未来两年公司收入和利润的增长率等，盈利能力指标如毛利率、ROE、ROA等，估值水平指标如PE、PB、PS等。

### 3、港股通标的股票投资策略

### 4、债券投资策略

### 5、权证投资策略

### 6、资产支持证券投资策略

## 业绩比较基准

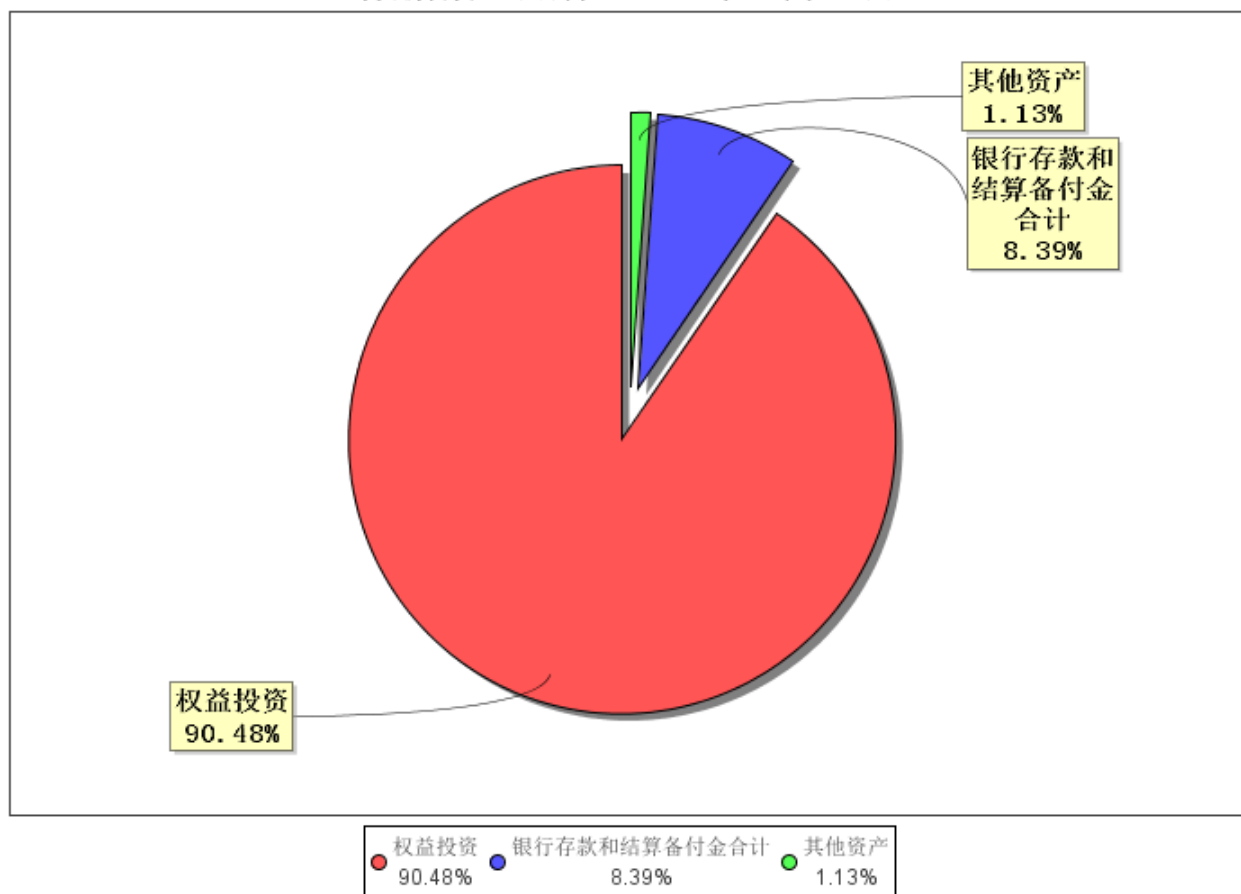
中证新兴产业指数收益率\*60%+恒生综合指数收益率\*20%+中国债券综合全价指数收益率\*20%

## 风险收益特征

本基金为股票型基金，其预期风险和预期收益高于货币市场基金、债券型基金和混合型基金。

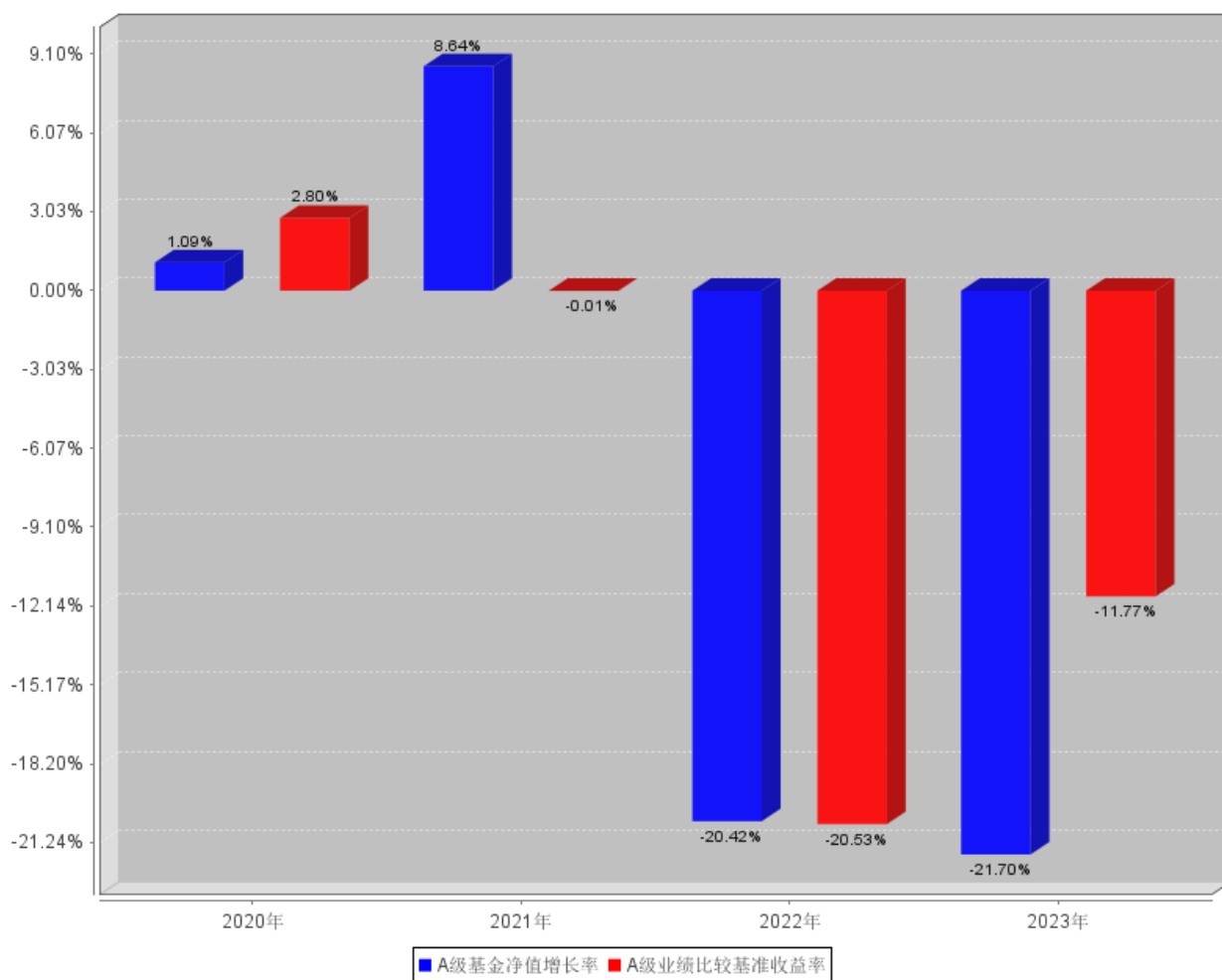
## （二）投资组合资产配置图表/区域配置图表

投资组合资产配置图表  
数据截止日期：2023年12月31日

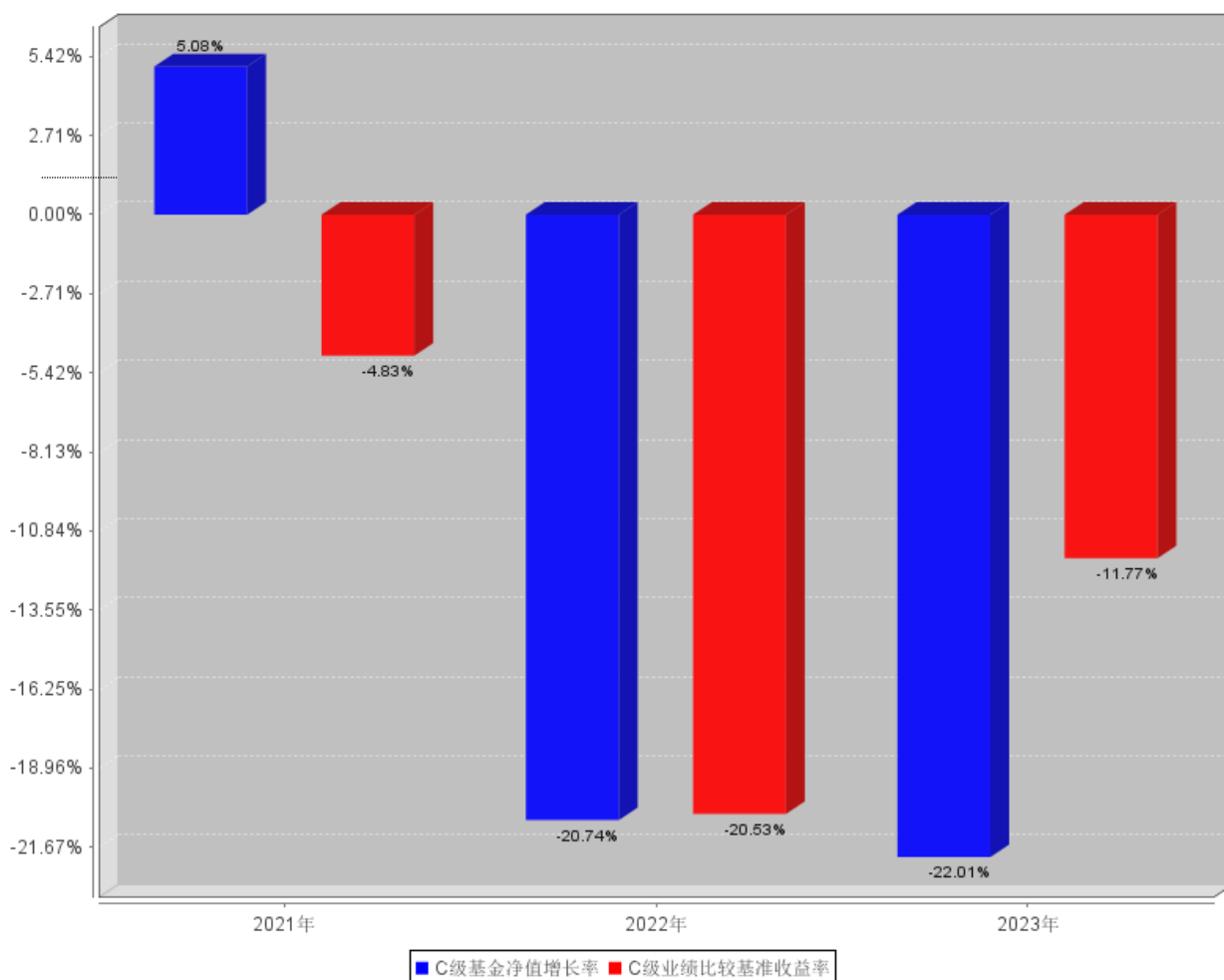


（三）自基金合同生效以来/最近十年（孰短）基金每年的净值增长率及与同期业绩比较基准的比较图

A级自基金合同生效以来基金每年净值增长率及其与同期业绩比较基准收益率的对比图



C级自基金合同生效以来基金每年净值增长率及其与同期业绩比较基准收益率的对比图



- 1、业绩表现截止日期2023年12月31日。基金过往业绩不代表未来表现。
- 2、东吴新产业精选股票型证券投资基金由东吴新产业精选混合型证券投资基金变更而来，变更日期为2020年12月29日（即基金合同生效日）。
- 3、本基金于2021年2月2日开始分为A、C两类。

### 三、投资本基金涉及的费用

#### （一）基金销售相关费用

以下费用在认购/申购/赎回基金过程中收取：

##### 东吴新产业精选股票 A

费用类型	份额(S)或金额(M)/持有期限(N)	收费方式/费率	备注
申购费（前收费）	M<1,000,000	1.5% -	
	1,000,000≤M<2,000,000	1.2% -	
	2,000,000≤M<5,000,000	0.8% -	
	M≥5,000,000	1000元/笔 -	
赎回费	N<7天	1.50% -	
	7天≤N<30天	0.75% -	
	30天≤N<180天	0.5% -	
	N≥180天	0% -	

## 东吴新产业精选股票 C

费用类型	份额 (S) 或金额 (M) / 持有期限 (N)	收费方式/费率	备注
赎回费	N<7天	1.50%	-
	7天≤N<30天	0.5%	-
	N≥30天	0%	-

**（二）基金运作相关费用**

以下费用将从基金资产中扣除：

费用类别	收费方式/年费率
管理费	1.20%
托管费	0.20%
销售服务费	-
东吴新产业精选股票A	
东吴新产业精选股票C	0.40%
其他费用	费用的计算方法及支付方式详见招募说明书及相关公告

注：本基金交易证券、基金等产生的费用和税负，按实际发生额从基金资产扣除。

**四、风险揭示与重要提示****（一）风险揭示**

本基金不提供任何保证。投资者可能损失投资本金。

投资有风险，投资者购买基金时应认真阅读本基金的《招募说明书》等销售文件。

本基金主要风险包括市场风险、管理风险、流动性风险、策略风险、投资资产支持证券的风险、投资港股通标的股票的风险、投资科创板股票存在的风险及其他风险等。本基金特有风险如下：

本基金作为股票型基金，在投资管理中会至少维持80%的股票投资比例，具有对股票市场的系统性风险，不能完全规避市场下跌的风险和个股风险，在市场大幅上涨时也不能保证基金净值能够完全跟随或超越市场上涨幅度。

本基金属于主题投资型股票基金，存在主题轮动风险，即集中投资于目标主题股票的业绩表现不一定领先于市场平均水平。

**（二）重要提示**

中国证监会对本基金的变更注册，并不表明其对本基金的价值和收益作出实质性判断或保证，也不表明投资于本基金没有风险。基金管理人依照恪尽职守、诚实信用、谨慎勤勉的原则管理和运用基金财产，但不保证基金一定盈利，也不保证最低收益。基金投资者自依基金合同取得基金份额，即成为基金份额持有人和基金合同的当事人。

基金产品资料概要信息发生重大变更的，基金管理人将在三个工作日内更新，其他信息发生变更的，基金管理人每年更新一次。因此，本文件内容相比基金的实际情况可能存在一定的滞后，如需及时、准确获取基金的相关信息，敬请同时关注基金管理人发布的相关临时公告等。

本基金的争议解决处理方式为仲裁。具体仲裁机构和仲裁地点详见本基金合同的具体约定。

**五、其他资料查询方式**

以下资料详见基金管理人网站[网址：[www.scfund.com.cn](http://www.scfund.com.cn)][客服电话：400-821-0588]

基金合同、托管协议、招募说明书

定期报告，包括基金季度报告、中期报告和年度报告

基金份额净值

基金销售机构及联系方式

其他重要资料

## 六、其他情况说明

-