

# 东吴嘉禾优势精选混合型开放式证券投资基金 基金产品资料概要（更新）

编制日期：2020年9月10日

本概要提供本基金的重要信息，是招募说明书的一部分。

作出投资决定前，请阅读完整的招募说明书等销售文件。

## 一、产品概况

<b>基金简称</b>	东吴嘉禾优势精选混合	<b>基金代码</b>	580001
<b>基金管理人</b>	东吴基金管理有限公司	<b>基金托管人</b>	中国工商银行股份有限公司
<b>基金合同生效日</b>	2005-02-01	<b>上市交易所及上市日期</b>	暂未上市
<b>基金类型</b>	混合型	<b>交易币种</b>	人民币
<b>运作方式</b>	开放式	<b>开放频率</b>	每个开放日
<b>基金经理</b>	彭敢	<b>开始担任本基金基金经理的日期</b>	2017-07-14
		<b>证券从业日期</b>	2001-01-15
	胡启聪	<b>开始担任本基金基金经理的日期</b>	2019-06-21
		<b>证券从业日期</b>	2012-08-01
<b>其他</b>			

## 二、基金投资与净值表现

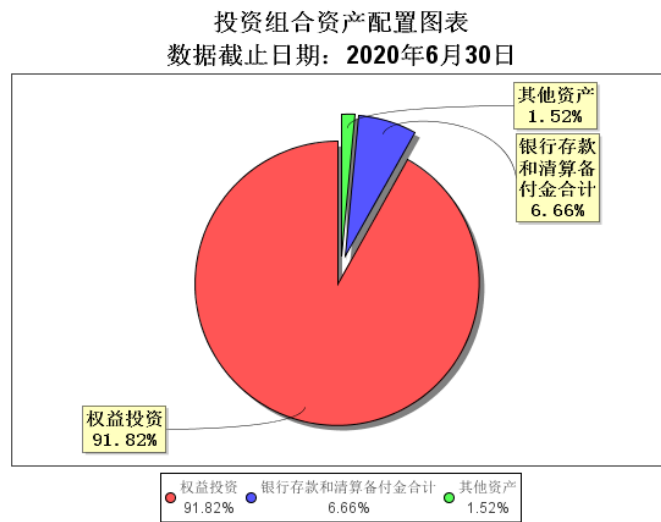
### （一）投资目标与投资策略

请投资者阅读《招募说明书》第十章了解详细情况

<b>投资目标</b>	分享中国经济成长，以中低风险水平获得中长期较高收益。 本基金通过个股精选、科学的操作策略及严密的风险控制等手段来降低投资风险，力争将本基金的风险水平控制在比较基准的一定幅度范围内；同时，本基金通过对中国经济成长规律的准确把握和对具有价值成长比较优势股票的前瞻性投资来分享中国经济成长，获得中长期较高收益。
<b>投资范围</b>	本基金投资范围为法律法规允许基金投资的具有良好流动性的金融工具，包括国内依法公开发行的、上市的股票和债券以及中国证监会允许基金投资的其它金融工具。具体比例范围为：30%-95%的基金资产投资股票，投资债券资产不高于基金资产的60%，现金类资产最低比例为5%，其中，现金类资产不包括结算备付金、存出保证金、应收申购款等。基金股票资产的80%以上投资于三重比较优势选股模型选出的股票。

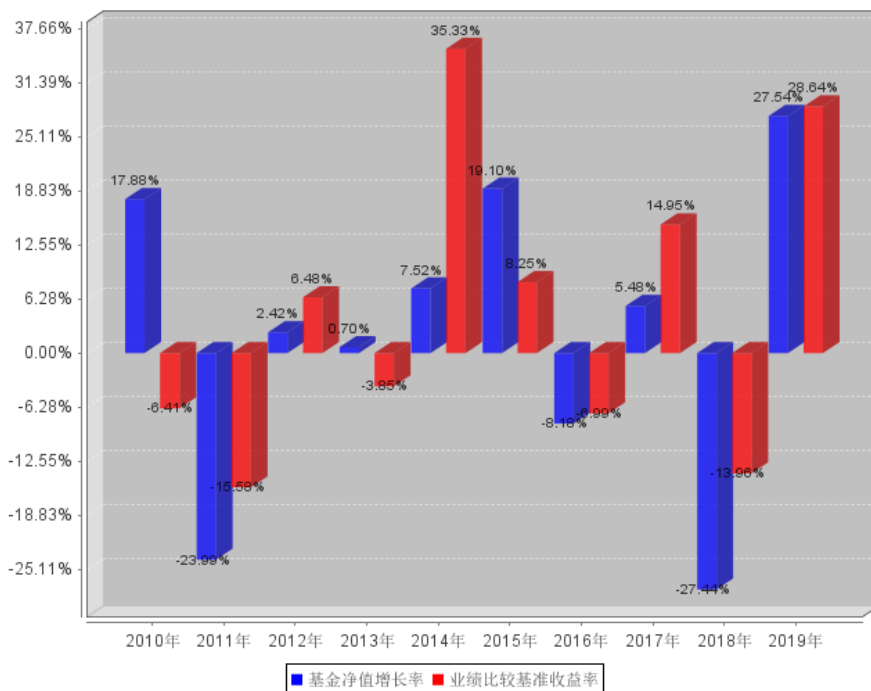
<b>主要投资策略</b>	1、资产配置策略：平衡风险收益、把握优势成长
	2、股票选择策略：三重比较优势选股模型选股
	3、股票操作策略：周期持有、波段操作
	4、债券投资策略
	5、现金管理策略
<b>业绩比较基准</b>	65%*(60%*上证180+40%*深证100)+35%*中证全债指数
<b>风险收益特征</b>	本基金定位于中低风险水平，力求通过选股方法、投资策略等，谋求中长期较高收益。

## (二) 投资组合资产配置图表



## (三) 自基金合同生效以来/最近十年(孰短)基金每年的净值增长率及与同期业绩比较基准的比较图

最近十年(孰短)基金每年净值增长率及其与同期业绩比较基准收益率的对比图



### 三、投资本基金涉及的费用

#### (一) 基金销售相关费用

以下费用在认购/申购/赎回基金过程中收取：

费用类型	金额 (M) /持有期限 (N)	收费方式/费率	备注
申购费 (前收费)	M < 100 万	1.50%	
	100 万 ≤ M < 500 万	1.20%	
	500 万 ≤ M < 1000 万	0.80%	
	M ≥ 1000 万	1000 元/笔	
赎回费	N < 7 天	1.50%	
	7 天 ≤ N < 1 年	0.50%	
	1 年 ≤ N < 2 年	0.25%	
	N ≥ 2 年	0%	

#### (二) 基金运作相关费用

以下费用将从基金资产中扣除：

费用类别	收费方式/年费率
管理费	1.50%
托管费	0.25%
其他费用	费用的计算方法及支付方式详见招募说明书及相关公告

注：本基金交易证券、基金等产生的费用和税负，按实际发生额从基金资产扣除。

### 四、风险揭示与重要提示

#### (一) 风险揭示

本基金不提供任何保证。投资者可能损失本金。

投资有风险，投资者购买基金时应认真阅读本基金的《招募说明书》等销售文件。

##### 1、市场风险

金融市场价格受经济因素、政治因素、投资心理和交易制度等各种因素的影响，导致基金收益水平变化，产生风险。

##### 2、管理风险

在基金管理运作过程中基金管理人的知识、经验、判断、决策、技能等，会影响其对信息的占有和对经济形势、证券价格走势的判断，从而影响基金收益水平。因此，本基金可能因为基金管理人和基金托管人的管理水平、管理手段和管理技术等因素影响基金收益水平。

##### 3、流动性风险

本基金属于开放式基金，基金份额可以在基金合同约定的时间和场所进行申购和赎回，因此会面临一定的流动性风险。所谓流动性风险是指基金管理人未能以合理价格及时变现基金资产以支付投资者赎回款项的风险。在基金交易过程中，可能会发生巨额赎回的情形，从而导致基金仓位调整的困难，引发流动性风险，甚至影响基金份额净值。

##### 4、策略风险

本基金存在投资策略风险，即本基金的业绩表现不一定领先于市场平均水平。另外，在精选个股的实际操作过程中，基金管理人可能限于知识、技术、经验等因素而影响其对相关信息、经济形

势和证券价格走势的判断，其精选出的个股的业绩表现不一定持续优于其他股票。

## **(二) 重要提示**

中国证监会对本基金募集的注册，并不表明其对本基金的价值和收益作出实质性判断或保证，也不表明投资于本基金没有风险。基金管理人依照恪尽职守、诚实信用、谨慎勤勉的原则管理和运用基金财产，但不保证基金一定盈利，也不保证最低收益。基金投资者自依基金合同取得基金份额，即成为基金份额持有人和基金合同的当事人。

基金产品资料概要信息发生重大变更的，基金管理人将在三个工作日内更新，其他信息发生变更的，基金管理人每年更新一次。因此，本文件内容相比基金的实际情况可能存在一定的滞后，如需及时、准确获取基金的相关信息，敬请同时关注基金管理人发布的相关临时公告等。

本基金的争议解决处理方式为仲裁。具体仲裁机构和仲裁地点详见本基金合同的具体约定。

## **五、其他资料查询方式**

以下资料详见基金管理人网站[网址：[www.scfund.com.cn](http://www.scfund.com.cn)][客服电话:400-821-0588]

- 基金合同、托管协议、招募说明书
- 定期报告，包括基金季度报告、中期报告和年度报告
- 基金份额净值
- 基金销售机构及联系方式
- 其他重要资料